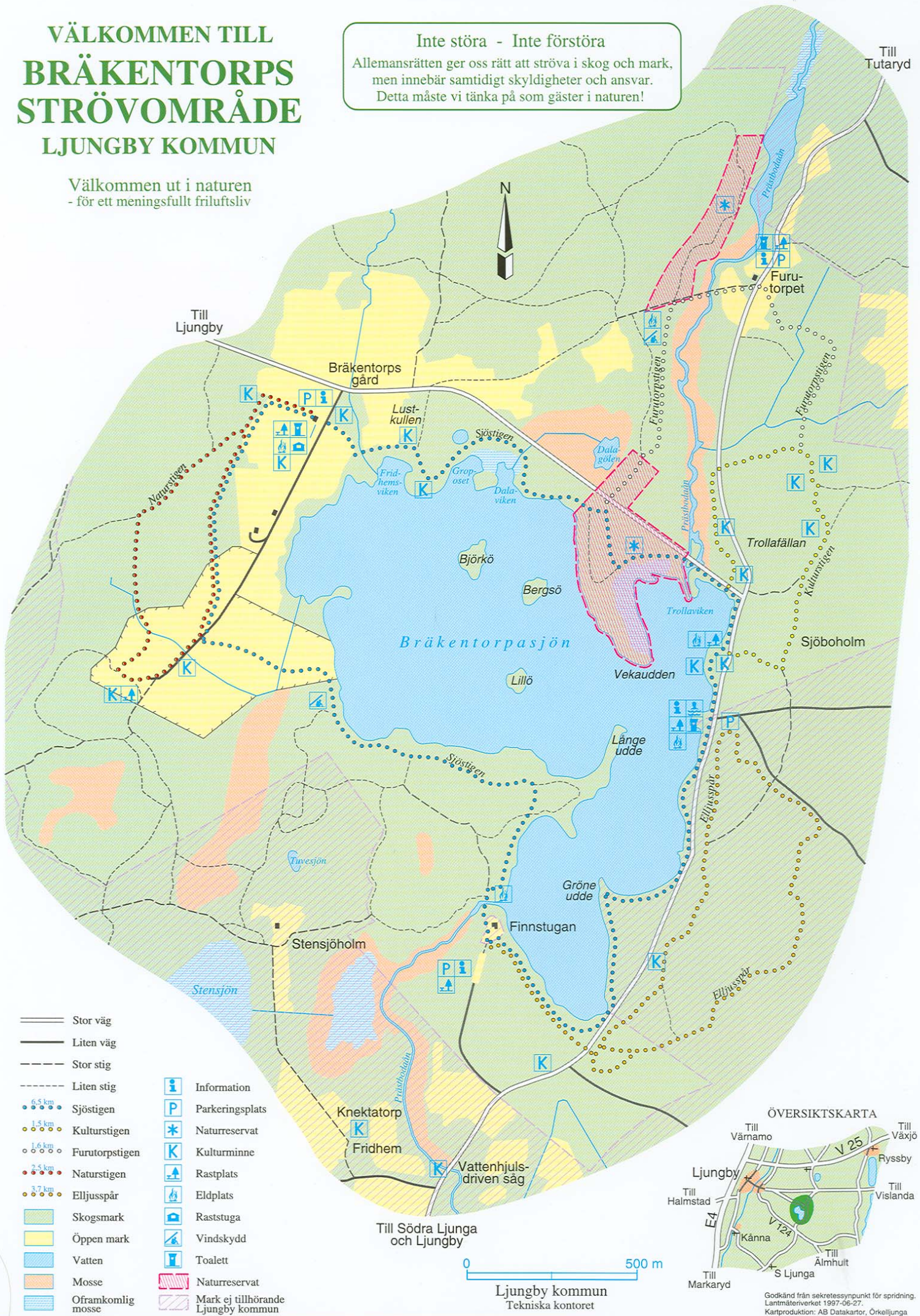


VÄLKOMMEN TILL BRÄKENTORPS STRÖVOMRÅDE LJUNGBY KOMMUN

Välkommen ut i naturen
- för ett meningsfullt friluftsliv

Inte störa - Inte förstöra
Allemansträtten ger oss rätt att ströva i skog och mark,
men innebär samtidigt skyldigheter och ansvar.
Detta måste vi tänka på som gäster i naturen!



- Stor väg
- Liten väg
- - - Stor stig
- - - Liten stig
- 6.5 km Sjöstigen
- 1.5 km Kulturstigen
- 1.6 km Furu-torpsstigen
- 2.5 km Naturstigen
- 3.7 km Elljusspår
- Skogsmark
- Öppen mark
- Vatten
- Mosse
- Oframkomlig mosse

- Information
- Parkeringsplats
- Naturreservat
- Kulturminne
- Rastplats
- Eldplats
- Raststuga
- Vindskydd
- Toalett
- Naturreservat
- Mark ej tillhörande Ljungby kommun

Ljungby kommun
Tekniska kontoret

ÖVERSIKTSKARTA
Till Värnamo
Till Växjö
Till Rysby
Till Vislanda
Till Älmhult
Till S Ljunga
Till Halmstad
Till Markaryd
V 25
V 124
E4
Godkänd från sekretessynpunkt för spridning.
Lantmäterverket 1997-06-27.
Kartproduktion: AB Datakartor, Örskolljunga